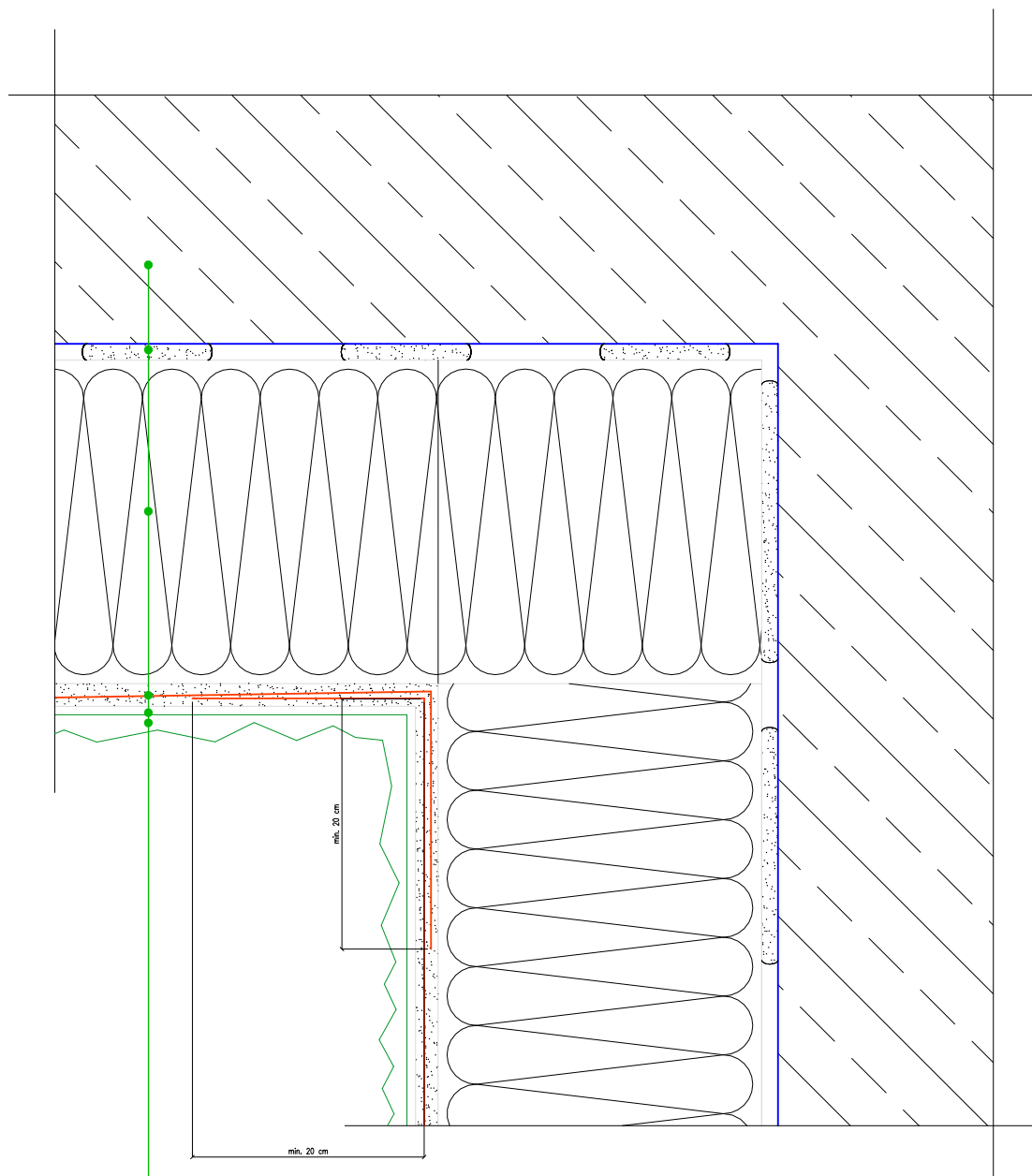


1. Ściana
2. Zaprawa klejąca
3. Płyty styropianowe EPS-100
4. Zaprawa klejąca do wykonywania warstwy zbrojonej siatką z włókna szklanego
5. Podkład tynkarski
6. Wyprawa tynkarska



<b>Biuro projektowe INSTAL-SAN Mateusz Ożga</b> <b>ul. Równoległa 12/3, 58-310 Szczawno-Zdrój</b> <b>tel. 722-371-666</b>				
<b>Inwestor:</b> Wspólnota Mieszkaniowa ul. Piotra Skargi 32 58-300 Wałbrzych		<b>Obiekt:</b> Budynek wielorodzinny ul. Piotra Skargi 32, 58-300 Wałbrzych dz. nr 286/13 obręb nr 33 Podgórze		
<b>Temat:</b> "Remont elewacji z dociepleniem ścian, wykonanie izolacji ścian piwnicznych oraz docieplenie stropów "		<b>Stadium:</b> PT	<b>Branża:</b> AB	<b>Data:</b> 09.2023
<b>Projektant:</b>	mgr inż. arch. Janusz Kowalczyk Upr. nr 57/Ww/72	<b>Tytuł rysunku:</b>		<b>Skala:</b> ---
<b>Asystent:</b>	inż. Mateusz Ożga	NAROŻNIK WEWNĘTRZNY- - SZCZEGÓŁ OCIEPLENIA		<b>Nr rys.</b> 11